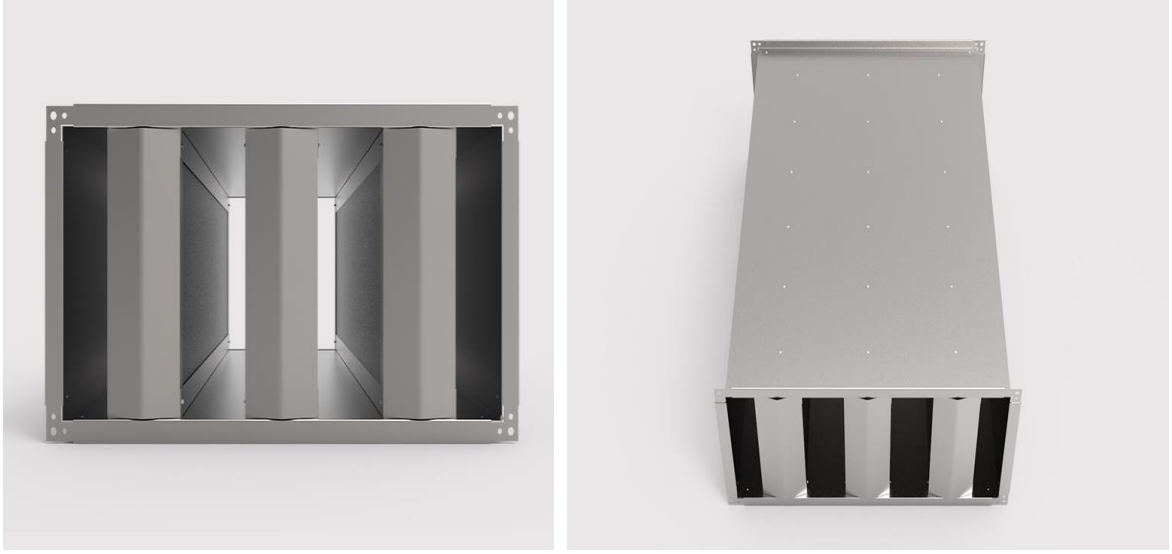


KULİSLİ SUSTURUCU-PRİZMATİK - CKS-01



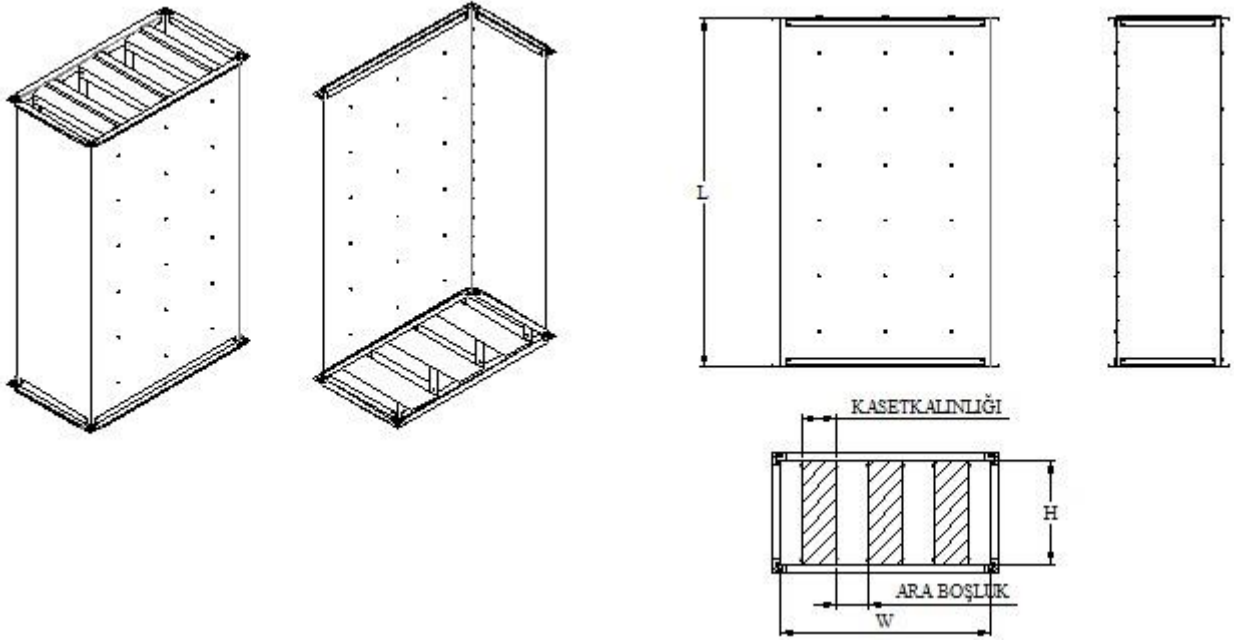
KULLANIM YERİ VE ÖZELLİKLERİ: Havalandırma sistemlerinde kullanılan hava kanallarının cihaz bağlantı ve çıkışlarında ideal ses seviyesinin sağlanması amacıyla kullanılır.

MALZEME : Kulisli tip susturucu 1 mm. Galvaniz plakadan soğuk perçin yöntemi ile kaynaklı olarak imal edilir. Kulis içi 50 kg/m³ yoğunluğunda kaya yünü ile doldurulur. Kulis yüzeyleri cam tülü kaplı kaya yünü ile kaplanır. Üzerine güçlendirmek için galvaniz kaplı perfore plaka kaplanır. Kaset kalınlıkları 100-200-300 mm olarak imal edilir

MONTAJ: Standart olarak cıvatalıdır.

KAPLAMA: Galvaniz kaplamalı plaka

TEKNİK ÖLÇÜLENDİRME :



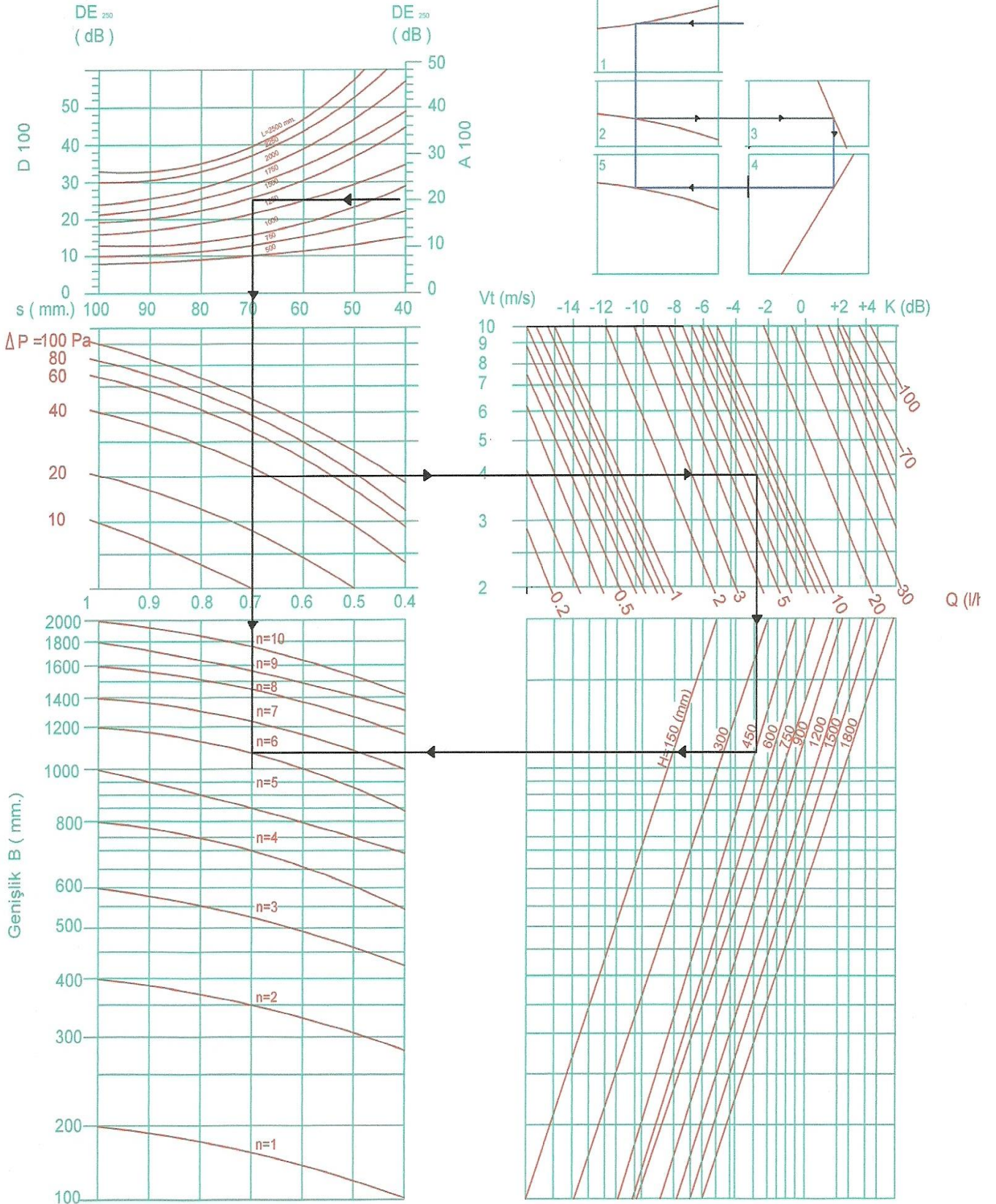
MÜSAADE EDİLEN SES SEVİYELERİ

		NR	dB(A)
HASTAHANELER	Özel odalar	25-35	30-40
	Amaliyathaneler	30-40	35-45
	labaratuvarlar,Holler	40-40	35-45
	Bekleme odaları	35-45	40-50
OFİSLER	Yönetim odaları	20-30	25-35
	Konferans odaları	25-35	30-40
	Açık ofisler	30-40	35-45
	Bigisayar odaları	40-60	45-65
OTEL,RESTORAN VE MAĞZALAR	Yönetim odaları	25-35	30-40
	Konferans odaları	30-40	35-45
	Açık ofisler	30-40	35-45
	Bigisayar odaları	40-50	45-55
MESKENLER	Tek Ailelik evler (Tatil Yeri)	20-30	25-35
	Tek Ailelik evler (Şehir)	25-35	30-40
	Apartmanlar	30-40	35-45
FABRİKALAR	Hafif Makine İmalatı	45-65	50-70
	Ağır Makine -Dökümhane	55-75	60-80
BÜYÜK BİNALAR	Radyo ve Tv sütünyoları	20-25	25-30
	Konser ve Opera Salonları	20-30	25-35
	Camiler ve Kiliseler	20-30	25-35
	Tiyatrolar ,Salonlar	20-30	25-35
	Kütüphaneler,Müzeler	20-30	25-35
	Okullar ,Sınıflar	25-35	30-40
	Sinama Salonları	30-40	35-45
	Ziyaret Salonları	35-45	40-50
TEHLİKE SINIRI		85	90

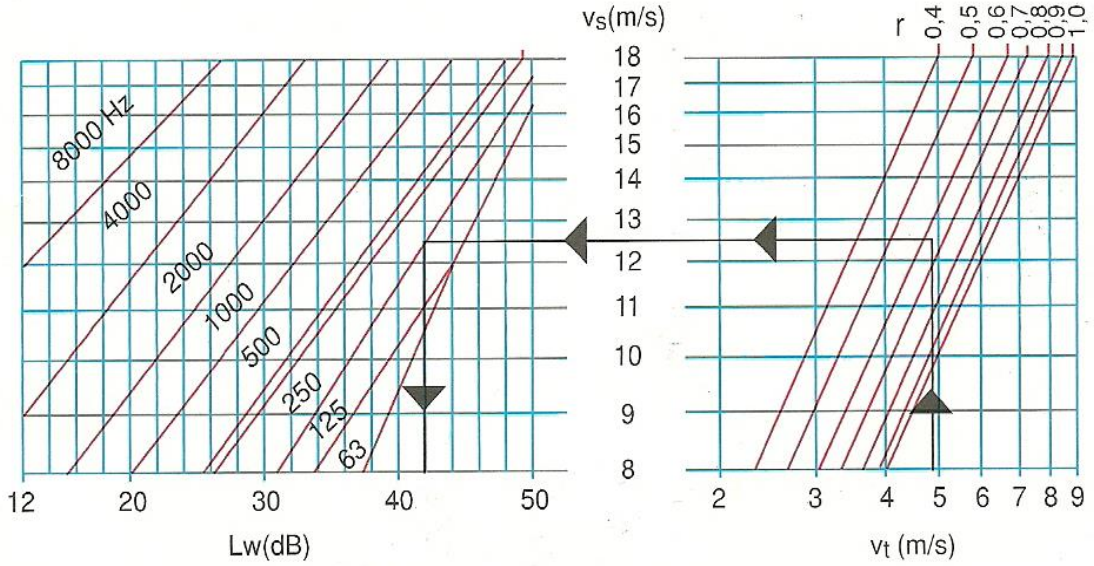
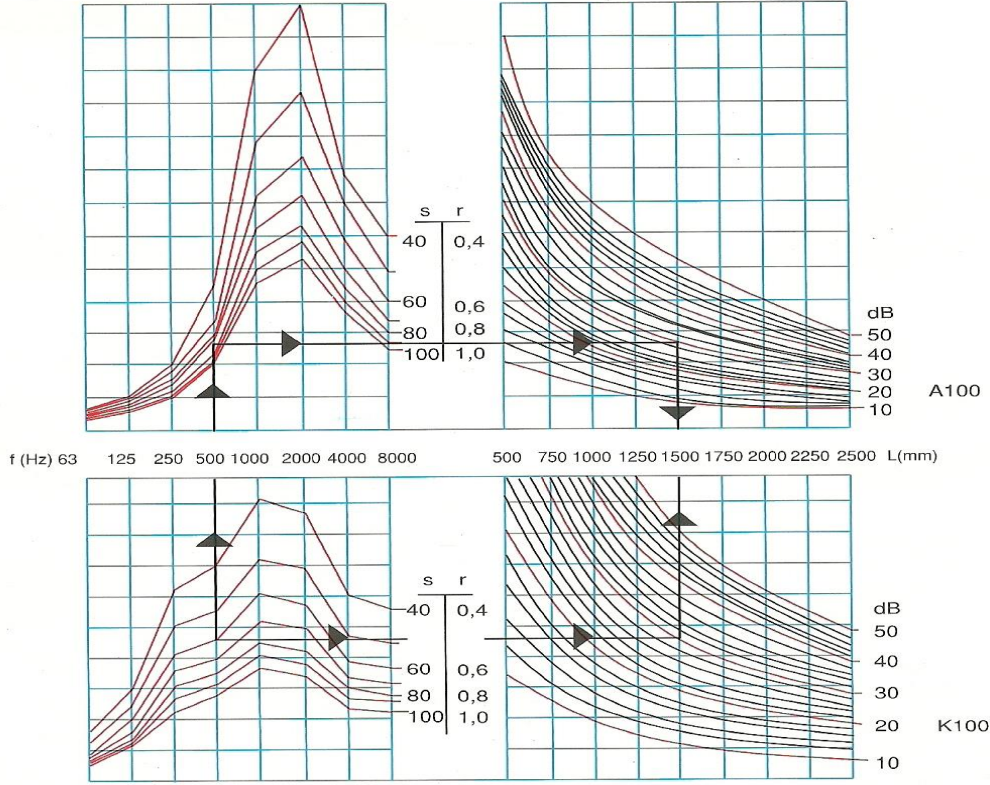
SEMBOLLER :

- V : Hava debisi
n : Kaset Adedi
s : Hava Geçiş Aralığı
 v_t : W*H kesitinde ki hava Hızı
 v_s : Hava Geçiş Aralığındaki Hava Hızı
 Δp : Basınç Kaybı
f (Hz) : Oktav bandındaki Frekans

100 mm .KASET İÇİN SES DİYAGRAMI



Frekansa bağı olarak ses düşümü DE (dBa)-D-100 / A 100

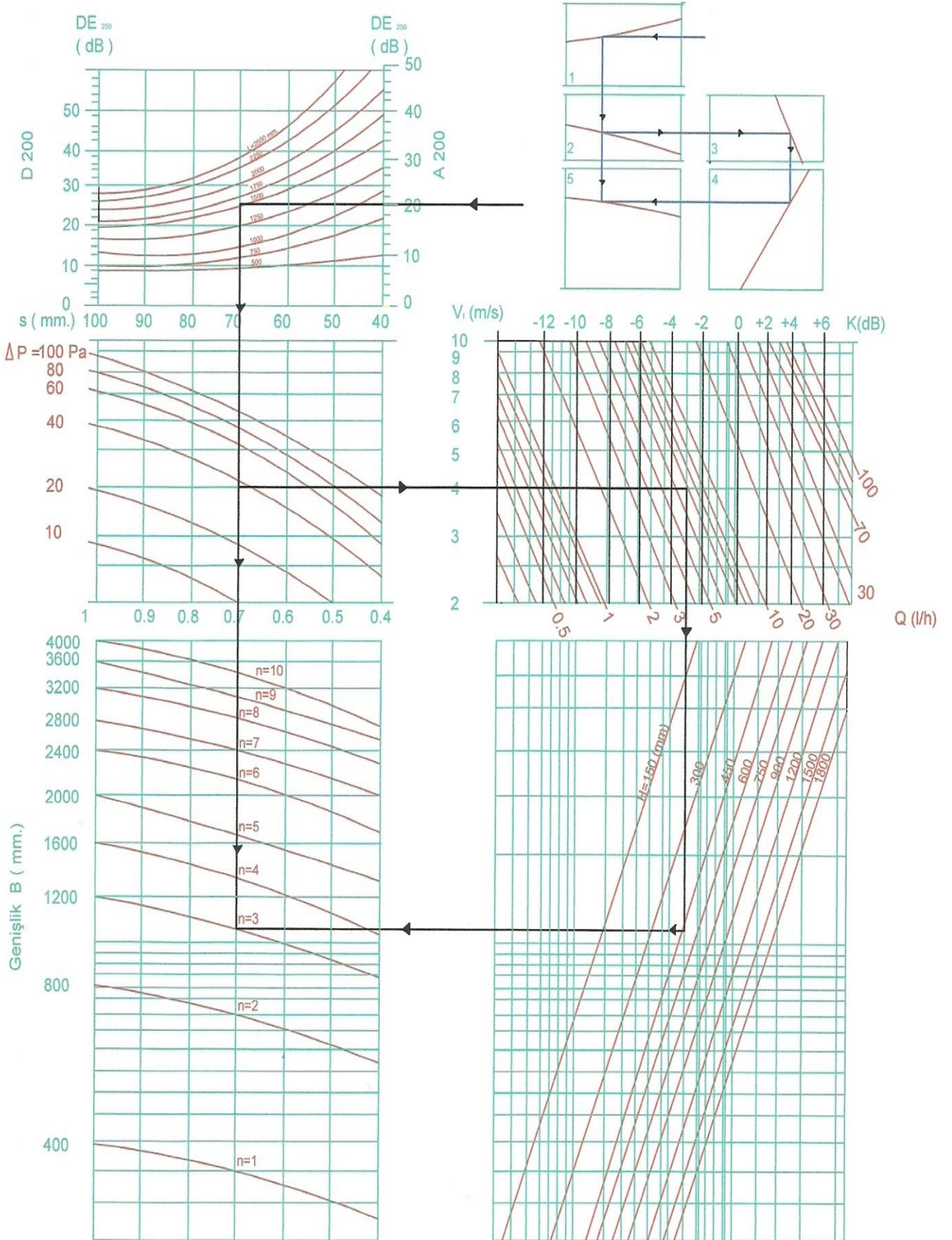


Yenilenmiş titreşim seviyesi düşümü : $L_{yeni} = L_w + K$

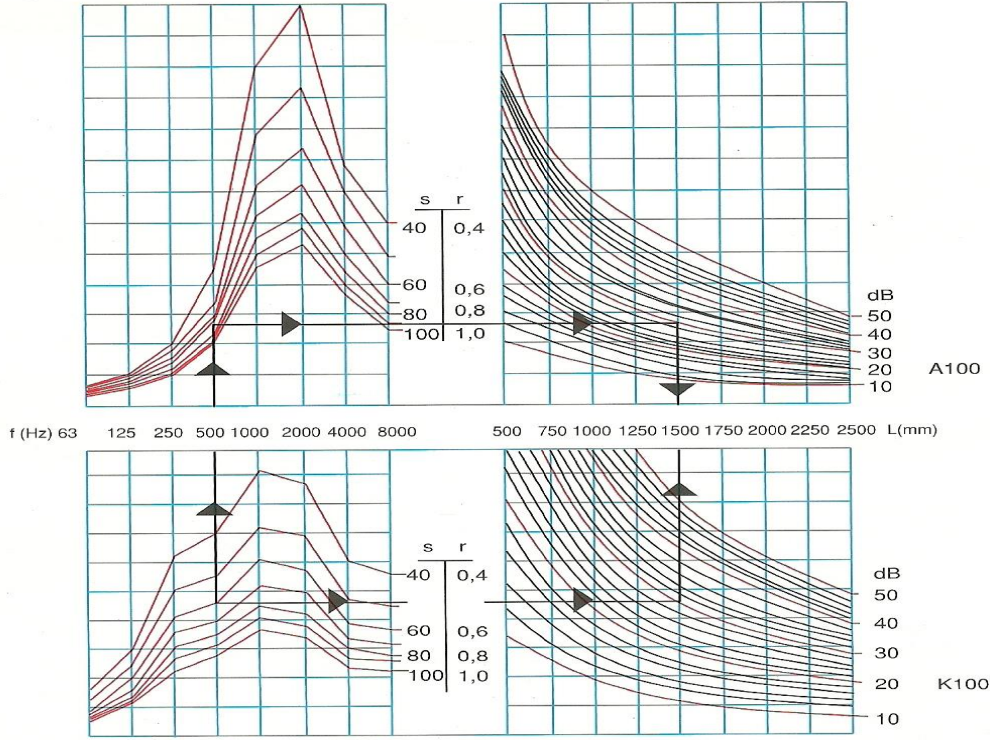
K değerleri akıma dik kesit alanına bağı olarak aşağıdaki tablodan alınacaktır.

F=W*H (m ²)	0,06	0,1	0,25	0,75	1,0	1,25	1,5	2,0	3,0	4,0
K(dB)	-12	-10	-6	-1	0	+1	+2	+3	+5	+6

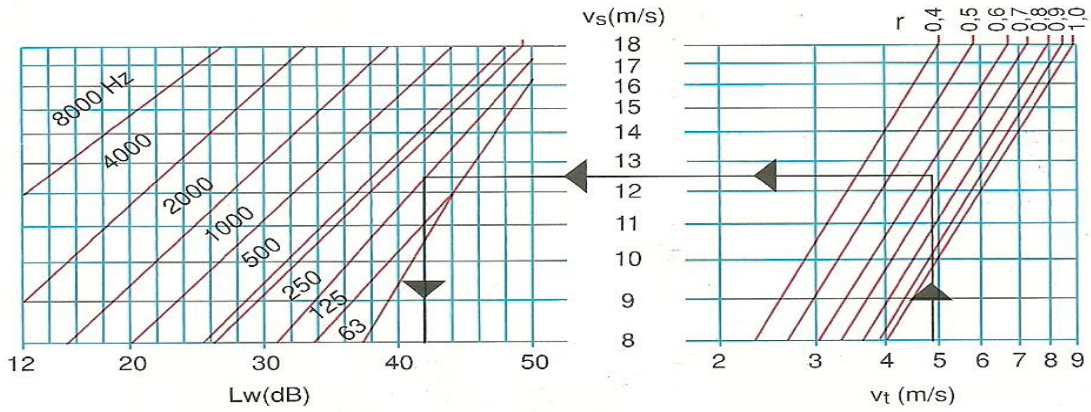
200 mm .KASET İÇİN SES DİYAGRAMI



Frekansa bağılı olarak ses düşümü DE (dB) -D-200 / A 200



Frekansa bağılı olarak düzeltilmiş ses düşümü (Lw)



Yenilenmiş titreşim seviyesi düşümü : $L_{yeni} = L_w + K$

K değerleri akıma dik kesit alanına bağılı olarak aşağıdaki tablodan alınacaktır.

F=W*H (m2)	0,06	0,1	0,25	0,75	1,0	1,25	1,5	2,0	3,0	4,0
K(dB)	-12	-10	-6	-1	0	+1	+2	+3	+5	+6